



BAUPOWERGROUP
KRAFT AM BAU

Mietpreisliste 2021



Baumaschinen



Baugeräte



Tiefbautechnik

Attraktives Sortiment an Baumaschinen, Baugeräten und Tiefbautechnik zur Miete.

Transport- und

Zustellungskonditionen

Auf Wunsch kann die Mietmaschine durch die Bau Power Group zugestellt werden

Kosten für fahrbare Kompressoren und Generatoren bis max. 3,5 to. Gesamtgewicht

| Kilometer | € |
|-----------|--------|
| 0 – 20 | 80,00 |
| 21 – 30 | 100,00 |
| 31 – 60 | 120,00 |
| 61 – 80 | 170,00 |
| 81 – 100 | 210,00 |
| 101 – 120 | 250,00 |
| 121 – 140 | 290,00 |
| 141 – 160 | 330,00 |

Preise in €, gültig bis 31.12.2021

- Spezialkonditionen ab 3 Monaten Miete
- Versicherung: 9% vom Miettarif optional erhältlich (nicht im Mietpreis inbegriffen)
- Maschinist, Einweisung auf Anfrage
- Ab 3,5 Tonnen übernehmen Int. Speditionspartner den Transport zu BPG-Top-Konditionen, die 1:1 an Sie weitergehen
- Transporte gelten jeweils vom Mietstandort, an dem die Maschine verfügbar ist
- Wichtiger Hinweis bei Inbetriebnahme eines Generators, Kompressors oder Elektrogeräts: Die Herstellung des vorschriftsmässigen Anschlusses sowie Erdung muss durch eine Elektrofachkraft erfolgen
- Alle angeführten Preise verstehen sich exkl. 20% MWST
- Es gelten unsere allgem. Geschäfts- und Mietbedingungen
- Diese finden Sie unter www.baupowergroup.com
- Ausführung, technische Änderungen und Druckfehler sind vorbehalten

Standorte

Bau Power Group Baugeräte GmbH Hauptsitz

Am Hörnbach 11A
AT-2500 Baden/NÖ
+43 2252 277 777
office.wien@baupowergroup.com

Bau Power Group Baugeräte GmbH Abholstation

Nachbauerstrasse 6
AT-6845 Hohenems/VLBG
+43 5576 720 20
office@baupowergroup.com

Baden bei Wien,
Niederösterreich

Hohenems,
Vorarlberg

www.baupowergroup.com

Inhaltsverzeichnis

Strom & Licht 3

Generatoren/Lichtmasten

Drucklufttechnik 4

Drucklufttechnik Bau 4
Drucklufttechnik Industrie 5

Grabenverbau 6

Standartbox Type 100 6
Standartbox Type 300 6
Standartbox Type 600 7
Dielenkammerbox Type 400 7

Mobile Baustrassen & Pumpen 8

Mobile Baustrassen
Tauchpumpen

Baumaschinen 9

| | | |
|------------------|------------------------|--------|
| Bodenverdichtung | Vibrationsstampfer | |
| | Vibrationsplatten | |
| | Grabenwalze | |
| | Tandemwalze | |
| | Statische Walze | |
| | Walzenzug | |
| Strassenfertiger | Mini Fertiger | 1,65 m |
| | Kompaktfertiger | 3,50 m |
| | Grosser Radfertiger | 6,60 m |
| | Grosser Kettenfertiger | 9,00 m |
| | Beschicker | |

Arbeitsbühnen & Transportförderbänder 10

Maurer-Arbeitsbühnen
Transportförderbänder

Sägen, Bohren & Trennen 11

Fugenschneider
Kernbohrgerät
Steintrennsäge
Porenbeton-Bandsäge
Zubehör

Das Mietmaterial bzw das Mietobjekt muss sauber gereinigt zurückgebracht werden. Nachträgliche Reinigung durch die Bau Power Group wird dem Mieter in Rechnung gestellt.

Mietanfrage:
 +43 2252 277 777
 office.wien@baupowergroup.com

Strom & Licht

Generator im 10-Stunden Betrieb

| Leistung kVA | Leistung kW | Ampère A | Gewicht kg | Bereitstellung | Tages-einsatz / Tag | Wochen-einsatz / Tag | Monats-einsatz / Tag |
|--------------|-------------|----------|------------|----------------|---------------------|----------------------|----------------------|
| 2 | 2 | - | 21 | 30.00 | 27.00 | 25.00 | 23.00 |
| 3 | 3 | - | 45 | 30.00 | 40.00 | 34.00 | 28.00 |
| 8 | 6.1 | - | 92 | 30.00 | 45.00 | 38.00 | 30.00 |
| 14 | 11 | 19,6 | 750 | 30.00 | 75.00 | 59.00 | 44.00 |
| 30 | 24 | 43,3 | 996 | 30.00 | 102.00 | 82.00 | 63.00 |
| 40 | 40 | 57,8 | 1'041 | 30.00 | 125.00 | 110.00 | 95.00 |
| 60 | 48 | 86,8 | 1'433 | 30.00 | 145.00 | 130.00 | 115.00 |
| 80 | 64 | 115,5 | 1'982 | 30.00 | 165.00 | 145.00 | 130.00 |
| 100 | 80 | 150 | 1'992 | 30.00 | 185.00 | 165.00 | 150.00 |
| 150 | 120 | 216,5 | 2'610 | 30.00 | 205.00 | 195.00 | 170.00 |

* ab 150 kVA Verfügbarkeit und Preis auf Anfrage



Lichtmasten

| Bezeichnung | Scheinwerfer | Gewicht kg | Bereitstellung | Tages-einsatz / Tag | Wochen-einsatz / Tag | Monats-einsatz / Tag |
|-------------|----------------|------------|----------------|---------------------|----------------------|----------------------|
| LED 5000m2 | 4x350 Watt LED | 990 kg | 30.00 | 80.00 | 65.00 | 55.00 |

* Preis inklusive 10 BH Stunden, StandBy 50% vom 10Std Betrieb, bei Einsatzstunden wird der Stundensatz + Standby verrechnet

Das Mietmaterial bzw das Mietobjekt muss sauber gereinigt zurückgebracht werden. Nachträgliche Reinigung durch die Bau Power Group wird dem Mieter in Rechnung gestellt.

Mietanfrage:
 +43 2252 277 777
 office.wien@baupowergroup.com

Drucklufttechnik Bau

Baukompressor

| Liefermenge m³/min | Betriebsdruck bar | Leistung kW | Gewicht kg | Bereitstellung | Tageseinsatz / Tag | Wocheneinsatz / Tag | Monatseinsatz / Tag |
|--------------------|-------------------|-------------|------------|----------------|--------------------|---------------------|---------------------|
| 2.00 | 7 | 14.90 | ca. 440 | 30.00 | 73.00 | 41.00 | 29.00 |
| 2.50 | 7 | 17.90 | ca. 440 | 30.00 | 84.00 | 49.00 | 34.00 |
| 3,5* | 7 | 33.00 | ca. 650 | 30.00 | 103.00 | 62.00 | 41.00 |
| 4.50 | 7 | 33.00 | ca. 650 | 30.00 | 115.00 | 70.00 | 47.00 |
| 5,5* | 7 | 36.00 | ca. 650 | 30.00 | 125.00 | 97.00 | 66.00 |
| 10.50 | 12 | 104.00 | ca. 1'883 | 30.00 | 230.00 | 185.00 | 145.00 |
| 14.20 | 12 | 128.00 | ca. 3'000 | 30.00 | 326.00 | 265.00 | 206.00 |
| 16.90 | 14 | 170.00 | ca. 3'500 | 30.00 | 355.00 | 276.00 | 221.00 |

* inkl. 12 kVA Generator



Das Mietmaterial bzw das Mietobjekt muss sauber gereinigt zurückgebracht werden. Nachträgliche Reinigung durch die Bau Power Group wird dem Mieter in Rechnung gestellt.

Mietanfrage:

+43 2252 277 777

office.wien@baupowergroup.com

Drucklufttechnik Industrie (Atlas Copco)

Schraubenkompressoren (Öl)

| Typ | Betriebsdruck in bar | Leistung kW | Liefermenge m ³ /min | Grundpauschale | Tageseinsatz / Tag | Wocheneinsatz / Tag | Monatseinsatz / Tag |
|-------------------------|----------------------|-------------|---------------------------------|----------------|--------------------|---------------------|---------------------|
| Kompressor auf Behälter | 4 - 10 | 7.5 | 0.9 | 30.00 | 25.00 | 100.00 | 300.00 |
| Kompressor | 4 - 8,5 | 11.0 | 2.0 | 30.00 | 30.00 | 120.00 | 360.00 |
| Kompressor | 4 - 10 | 22.0 | 3.2 | 30.00 | 45.00 | 180.00 | 540.00 |

Schraubenkompressoren (Öl) mit eingebautem Trockner

| Typ | Betriebsdruck in bar | Leistung kW | Liefermenge m ³ /min | Grundpauschale | Tageseinsatz / Tag | Wocheneinsatz / Tag | Monatseinsatz / Tag |
|---------------------------|----------------------|-------------|---------------------------------|----------------|--------------------|---------------------|---------------------|
| Kompressor mit Trockner | 4 - 10 | 5.5 | 0.6 | 30.00 | 20.00 | 80.00 | 240.00 |
| Kompressor mit Trockner | 4 - 10 | 11.0 | 1.4 | 30.00 | 30.00 | 120.00 | 360.00 |
| Kompressor mit Trockner | 4 - 10 | 15.0 | 2.0 | 30.00 | 35.00 | 140.00 | 420.00 |
| Kompressor mit Trockner | 4 - 8 | 30.0 | 5.6 | 30.00 | 50.00 | 200.00 | 600.00 |
| Kompressor mit Trockner | 4 - 7,5 | 37.0 | 6.9 | 30.00 | 55.00 | 220.00 | 660.00 |
| Kompressor mit Trockner | 4 - 10 | 37.0 | 5.9 | 30.00 | 55.00 | 220.00 | 660.00 |
| Komp. m.Trockner & Filter | 4 - 10 | 45.0 | 7.0 | 30.00 | 60.00 | 240.00 | 720.00 |

Drehzahlgeregelte Schraubenkompressoren (Öl) mit (ohne) eingebautem Trockner

| Typ | Betriebsdruck in bar | Leistung kW | Liefermenge m ³ /min | Grundpauschale | Tageseinsatz / Tag | Wocheneinsatz / Tag | Monatseinsatz / Tag |
|-------------------------|----------------------|-------------|---------------------------------|----------------|--------------------|---------------------|---------------------|
| Kompressor mit Trockner | 4 - 13 | 18.5 | 3.2 - 6.9 | 30.00 | 40.00 | 160.00 | 480.00 |
| Kompressor mit Trockner | 4 - 13 | 30.0 | 1.2 - 4.4 | 30.00 | 50.00 | 200.00 | 600.00 |
| Kompressor mit Trockner | 4 - 13 | 50.0 | max. 8.5 | 30.00 | 70.00 | 280.00 | 840.00 |
| Kompressor | 4 - 13 | 75.0 | 2.5 - 12.7 | 30.00 | 75.00 | 300.00 | 900.00 |

Kompressoren (Öl frei)

| Typ | Betriebsdruck in bar | Leistung kW | Liefermenge m ³ /min | Grundpauschale | Tageseinsatz / Tag | Wocheneinsatz / Tag | Monatseinsatz / Tag |
|---------------------|----------------------|-------------|---------------------------------|----------------|--------------------|---------------------|---------------------|
| Ölfreier Kompressor | 4 - 8,6 | 30.0 | 3.9 | 50.00 | 100.00 | 400.00 | 1'200.00 |
| Ölfreier Kompressor | 4 - 8,6 | 55.0 | 7.1 | 50.00 | 130.00 | 520.00 | 1'560.00 |



Kältetrockner

| Typ | Betriebsdruck in bar | Leistung kW | Liefermenge m ³ /min | Grundpauschale | Tageseinsatz / Tag | Wocheneinsatz / Tag | Monatseinsatz / Tag |
|------------------------|----------------------|-------------|---------------------------------|----------------|--------------------|---------------------|---------------------|
| Trockner* R134A, 3/4" | 14.5 | 0.3 | 0.6 | 30.00 | 10.00 | 40.00 | 120.00 |
| Trockner* R134A, 1" | 16 | 0.6 | 2.4 | 30.00 | 15.00 | 60.00 | 180.00 |
| Trockner* R404A, 2" | 13 | 1.9 | 9.6 | 30.00 | 25.00 | 100.00 | 300.00 |
| Trockner** R410A, 2,5" | 14 | 3.0 | 15.0 | 30.00 | 30.00 | 120.00 | 360.00 |
| Trockner** R404A, 3' | 14.5 | 3.9 | 18.0 | 30.00 | 35.00 | 140.00 | 420.00 |

* 230V, inkl. Kabel

** 400V, inkl. Kabel

© Bilder bei Atlas Copco

Das Mietmaterial bzw das Mietobjekt muss sauber gereinigt zurückgebracht werden. Nachträgliche Reinigung durch die Bau Power Group wird dem Mieter in Rechnung gestellt.

Mietanfrage:
 +43 2252 277 777
 office.wien@baupowergroup.com

Grabenverbau

Standartbox Type 100

- Für kleine bis mittlere Bauvorhaben. (Versorgungsleitungen, Hausanschlüsse etc.)
- Einbau im Einstellverfahren bei standfesten Böden
- Mobilbagger 9 - 13 t
- Maximale Einbautiefe: 3,00 m
- Grabenbreite: 0,66 - 2,23 m
- Rohrdurchlasshöhe: 0,94 m

| Type | Menge | Abmessungen | Gewicht | Monat |
|------|--|-------------|---------|--------|
| 100 | Grundplatten, inkl. 4 Stck. Streben | 3,0 x 1,6 m | 736 kg | 105.00 |
| 100 | Grundplatten, inkl. 4 Stck. Streben | 3,0 x 2,0 m | 904 kg | 125.00 |
| 100 | Aufstockplatten, inkl. 2 Stck. Streben | 3,0 x 1,0 m | 536 kg | 95.00 |



Standartbox Type 300

- Für mittleren Kanalverbau
- Einbau im Absenkverfahren bei nicht standfesten Böden
- Mobil- oder Kettenbagger: 12 - 18t / mit Aufstockelement 18 - 30 t
- Maximale Einbautiefe: 3,80 m
- Grabenbreite: 1,11 - 4,40 m
- Rohrdurchlasshöhe: 1,27 m

| Type | Menge | Abmessungen | Gewicht | Monat |
|------|-------------------------------------|-------------|----------|--------|
| 300 | Grundplatten, inkl. 4 Stck. Streben | 3,5 x 2,4 m | 1'779 kg | 200.00 |
| 300 | Grundplatten, inkl. 4 Stck. Streben | 3,5 x 1,4 m | 1'060 kg | 115.00 |



Das Mietmaterial bzw das Mietobjekt muss sauber gereinigt zurückgebracht werden. Nachträgliche Reinigung durch die Bau Power Group wird dem Mieter in Rechnung gestellt.

Mietanfrage:
 +43 2252 277 777
 office.wien@baupowergroup.com

Grabenverbau

Standartbox Type 600

- Robust und langlebig - sorgt für höchste Sicherheit bei Einbautiefe bis 5,20 m
- Einbau im Absenkverfahren bei nicht standfesten Böden
- Mobil- oder Kettenbagger: 12 - 18 t / mit Aufstockelement 18 - 30 t
- Maximale Einbautiefe: 5,20 m
- Grabenbreite: 1,20 - 4,49 m
- Rohrdurchlasshöhe: 1,50 m

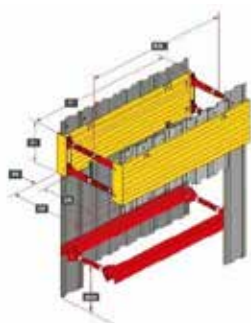
| Type | Menge | Abmessungen | Gewicht | Monat |
|------|---|-------------|----------|--------|
| 600 | Grundplatten, inkl. 4 Stck. Spindelelemente | 3,5 x 2,4 m | 2'289 kg | 235.00 |
| 600 | Grundplatten, inkl. 2 Stck. Spindelelemente | 3,5 x 1,4 m | 1'289 kg | 170.00 |



Dielenkammerbox Type 400

- Kombi-System (Verbauplatten mit Kanaldielen) Einsatz bei querenden Leitungen
- Einbau im Absenkverfahren bei nicht standfesten Böden
- Mobilbagger 9 - 13 t
- Maximale Einbautiefe: 6,00 m
- Grabenbreite: 1,30 - 4,59 m
- Rohrdurchlasshöhe: 2,00 m

| Type | Menge | Abmessungen | Gewicht | Monat |
|------|---|-------------|----------|--------|
| 400 | Kammerplattenelement inkl. 4 Stck. Spindeln | 4,0 x 1,0 m | 2'010 kg | 275.00 |



Das Mietmaterial bzw das Mietobjekt muss sauber gereinigt zurückgebracht werden. Nachträgliche Reinigung durch die Bau Power Group wird dem Mieter in Rechnung gestellt.

Mietanfrage:
 +43 2252 277 777
 office.wien@baupowergroup.com

Mobile Baustrassen & Pumpen

Mobile Baustrassen



| Baustrasse | Verlegekosten je Stk.* | Masse | Traglast | Stärke | Gewicht | Monatspreis |
|------------------------|------------------------|--------------|----------|--------|---------|-------------|
| BPG Fahrplatten Multi | 11,00 *** | 2400x1200 mm | > 80t** | 14 mm | 43 kg | 30.00 |
| BPG Fahrplatten Prof | 11,00 *** | 2400x1200 mm | > 120t** | 16 mm | 50 kg | 38.00 |
| MRS Fahrplatten light | 11,00 *** | 2410x1200 mm | 80t** | 13 mm | 36 kg | 30.00 |
| MRS Fahrplatten medium | 11,00 *** | 2000x1000 mm | 130t** | 25 mm | 41 kg | 32.00 |
| MRS Fahrplatte heavy | 40,00 *** | 3000x2000 mm | 160t** | 47mm | 235 kg | 42.00 |

* pro Bodenschutzplatte inkl. Verbinder, Mindestmietdauer 1 Monat, Bodenschutzplatten müssen gewaschen retourniert werden, sonst wird der Reinigungsaufwand mit EURO 15,00 pro Platte verrechnet

** Stützdruck (Punktbelastung nach Untergrundtyp befestigt) je m², (es handelt sich hierbei um Richtwerte, eine Einschätzung des Untergrunds ist durch den Anwender zu prüfen)

*** Verlegekosten verschraubt exkl. Transport, An- und Abreise, Vlies und Stapler (40 mm) müssen bauseits zur Verfügung gestellt werden



Pumpen

Tauchpumpen

| Bezeichnung | Förderhöhe / l/min | Bereitstellung | Tages-einsatz | Wochen-einsatz | Monats-einsatz |
|-------------|------------------------------|----------------|---------------|----------------|----------------|
| Tauchpumpe | ca. 12 m / ca. 200-300 l/min | 30.00 | 21.00 | 100.00 | 330.00 |
| Tauchpumpe | ca. 25 m / ca. 500-900 l/min | 30.00 | 32.00 | 150.00 | 525.00 |
| Tauchpumpe | ca. 28 m / ca. 2400 l/min | 30.00 | 48.00 | 225.00 | 750.00 |



Das Mietmaterial bzw das Mietobjekt muss sauber gereinigt zurückgebracht werden. Nachträgliche Reinigung durch die Bau Power Group wird dem Mieter in Rechnung gestellt.

Mietanfrage:

+43 2252 277 777

office.wien@baupowergroup.com

Baumaschinen

Bodenverdichtung

| Maschine | Beschreibung | Gewicht - kg | Bereitstellung | Tages-einsatz | Wochen-einsatz | Monats-einsatz |
|--------------------|------------------------|--------------|----------------|---------------|----------------|----------------|
| Vibrationsstampfer | | | 30.00 | 32.00 | 93.00 | 290.00 |
| Vibrationsplatte | mit Vorlauf | bis 70 | 30.00 | 32.00 | 93.00 | 290.00 |
| Vibrationsplatte | mit Vorlauf | bis 90 | 30.00 | 35.00 | 100.00 | 300.00 |
| Vibrationsplatte | mit Vor- und Rücklauf | bis 200 | 30.00 | 45.00 | 140.00 | 420.00 |
| Vibrationsplatte | mit Vor- und Rücklauf | bis 400 | 30.00 | 55.00 | 170.00 | 490.00 |
| Vibrationsplatte | mit Vor- und Rücklauf | bis 500 | 30.00 | 60.00 | 180.00 | 540.00 |
| Vibrationsplatte | mit Vor- und Rücklauf | bis 700 | 30.00 | 70.00 | 210.00 | 650.00 |
| Grabenwalze | Bandagenbreite 800 mm | 1500 | 50.00 | 75.00 | 240.00 | 700.00 |
| Tandemwalze | Bandagenbreite 900 mm | 1600 | 50.00 | 140.00 | 430.00 | 1'300.00 |
| Kombiwalze | Bandagenbreite 1200 mm | 2600 | 50.00 | 170.00 | 480.00 | 1'600.00 |
| Walzenzug | Bandagenbreite 1676 mm | 7050 | 50.00 | a.A. | a.A. | a.A. |



Strassenfertiger / Beschicker

| Maschine | Beschreibung | Leistung - kW | Bereitstellung | Tages-einsatz | Wochen-einsatz | Monats-einsatz |
|--|----------------------|---------------|----------------|---------------|----------------|----------------|
| Mini Fertiger | 0,84 - 1,65 m | 6.3 | 50.00 | 230.00 | 920.00 | 3'250.00 |
| Kompaktfertiger | 1,20 - 3,10 (3,50) m | 54 | 75.00 | 390.00 | 1'560.00 | 5'500.00 |
| Grossfertiger Rad | 2,55 - 9,00 m | 129 | 100.00 | 750.00 | 3'500.00 | a.A.* |
| Grossfertiger Kette | 2,55 - 10,00 m | 142 | 100.00 | 850.00 | 4'000.00 | a.A.* |
| Fertigerzubehör Grossfertiger (Verbreiterungen, Reduzierschuhe, Messsysteme) | | | | a.A | a.A | a.A |
| Beschicker | | | 200.00 | a.A | 8500,00** | a.A |
| Swing App | Zubehör Beschicker | | | a.A | 2500,00** | a.A |
| 2. Kübel | Zubehör Beschicker | | | a.A | 565,00** | a.A |

** Beschicker Miete max 8 BH exkl. Fahrer, Reisezeit, Kilometer, Nächtigungskosten und Rüstzeit Bedienpersonal

* inkl. 4 BH pro Tag jede weitere BH wird mit EUR 110,00 verrechnet, exkl. Gaskosten und Betriebsmittel



Maschinist kann zugemietet werden EUR 90,00 / Std.



Das Mietmaterial bzw das Mietobjekt muss sauber gereinigt zurückgebracht werden. Nachträgliche Reinigung durch die Bau Power Group wird dem Mieter in Rechnung gestellt.

Mietanfrage:

+43 2252 277 777

office.wien@baupowergroup.com

Arbeitsbühnen & Förderbänder

Maurer-Arbeitsbühne

| Geräte | Höhe | Bereitstellung | Tages-einsatz | Wochen-einsatz | Monats-einsatz |
|---------------------------------------|--------|----------------|---------------|----------------|----------------|
| Maurer-Arbeitsbühne inkl. Geländer | 3,00 m | 30.00 | 60.00 | 250.00 | 800.00 |
| Untergestell inkl. Verbindungsstreben | 2,50 m | | 25.00 | 80.00 | 150.00 |



Transportförderband

| Geräte | Länge | Bereitstellung | Tages-einsatz | Wochen-einsatz | Monats-einsatz |
|-----------------|--------|----------------|---------------|----------------|----------------|
| Förderband A | 3,00 m | 30.00 | 30.00 | 105.00 | 320.00 |
| Förderband B | 4,00 m | 30.00 | 40.00 | 140.00 | 430.00 |
| Förderband C | 6,00 m | 30.00 | 60.00 | 210.00 | 640.00 |
| Aufgabetrichter | | | 5.00 | 15.00 | 40.00 |
| Stützfuss-Set | | | 3.00 | 10.00 | 30.00 |
| Radsatz | | | 3.00 | 10.00 | 30.00 |



Das Mietmaterial bzw das Mietobjekt muss sauber gereinigt zurückgebracht werden. Nachträgliche Reinigung durch die Bau Power Group wird dem Mieter in Rechnung gestellt.

Mietanfrage:
 +43 2252 277 777
 office.wien@baupowergroup.com

Sägen, Bohren, Trennen

Verschiedene Baugeräte zum Sägen, Bohren, Trennen, ...

| Geräte | Grösse | Beschreibung | Bereitstellung | Tages-einsatz | Wochen-einsatz | Monats-einsatz |
|---------------------|------------------|--------------|----------------|---------------|----------------|----------------|
| Fugenschneider | Ø 450 mm | | 30.00 | 70.00 | 200.00 | 400.00 |
| Kernbohrgerät | bis Ø 500 mm | Bohrständer | 30.00 | 90.00 | 250.00 | 800.00 |
| Tischsäge | bis Tiefe 120 mm | Nassschnitt | 30.00 | 50.00 | 150.00 | 300.00 |
| Steintrennsäge | bis Tiefe 370 mm | Nassschnitt | 30.00 | 70.00 | 200.00 | 400.00 |
| Porenbeton-Bandsäge | 510 mm | Trocken | 30.00 | 70.00 | 200.00 | 400.00 |



Zubehör

| Geräte | Beschreibung | Grösse | Preis pro mm |
|---|----------------|--------------|--------------|
| Diamant-Trennscheiben zu Steintrennsäge | Beton, Asphalt | bis Ø 600 mm | 40.00 |
| Diamant-Bohrkronen zu Kernbohrgerät | | 60-300 mm | 50.00 |



BAUPOWERGROUP
KRAFT AM BAU

Unsere Philosophie gegenüber unseren über 500 Kunden

aus dem Strassenbau und der Tiefbautechnik –

zuverlässig, schnell, fair und kompetent

Ihr starker Partner in der Bautechnik – Bau Power Group

Die Bau Power Group steht für Komplettlösungen aus einer Hand. Dabei setzen wir auf eine schlanke Firmenstruktur, um beste Preise bei bester Qualität zu bieten – unabhängig ob Miete, Mietkauf oder Kauf. Als Partner rund um Baumaschinen, Baugeräte, Tiefbautechnik und Abgasnachbehandlung legen wir Wert auf eine schnelle Verfügbarkeit und hohen Service für unsere Kunden.

Bau Power Group – Ihr Marken- und Servicepartner für:



Baumaschinen



Baugeräte



Tiefbautechnik



Abgasnachbehandlung

Bau Power Group Baugeräte GmbH

Baden bei Wien – Hohenems/T +43 2252 277 777 / office.wien@baupowergroup.com

www.baupowergroup.com